

КАК-ДА РЪКОВОДСТВО

Активирайте и/или добавете годишен абонамент за Microsoft 365 Business Standard ESD към M365 Admin Portal на вашата организация.



Този метод може да бъде по-удобен за вашата компания поради факта, че закупуването на неименни лицензи M365 Business Standard се извършва и обработка в рамките на лицензионната програма ESD (Distribution of Electronic Activation Keys), която ви позволява да получите документите за покупка в същия ден на фактура и да се възползвате от допълнителните функции на маркетинговите програми на Microsoft ESD*.

*- check with your official Microsoft ESD product provider for terms and conditions

Продукт: **KLQ-00211 Абонамент за 1 година Microsoft 365 Business Standard ESD**
Електронна активация с ключ за 1 потребител

Основни предимства на продукта:

- Започнете бързо с документи, електронни таблици, презентации и имейл
- Бизнес електронна поща (ime@kompania.com)
- Работете от всяка точка на всяко устройство
- Защитени и поверителни online срещи и чатове в Microsoft Teams
- Архивирайте и споделяйте файлове в 1TB One Drive облачно пространство
- Безплатна денонощна поддръжка
- [Copilot for Microsoft 365](#) е наличен като допълнение



Word



Excel



PowerPoint



Outlook



Teams



OneDrive



SharePoint



Exchange



Clipchamp



Loop

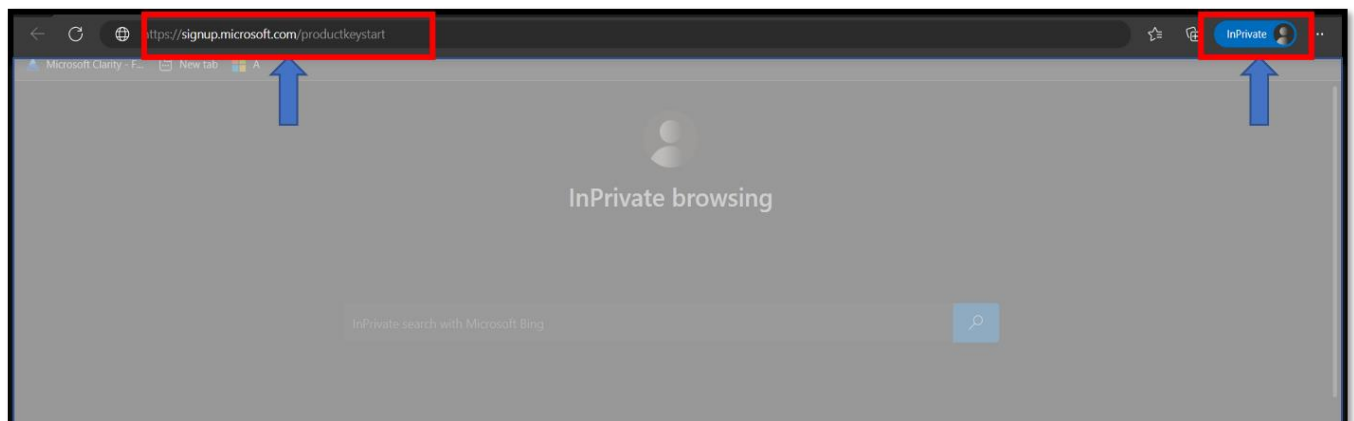
Стъпка 1. Стартиране на страницата за активиране

Отворете вашия браузер в incognito прозорец, Копирайте връзката за активиране по-долу и я поставете в адресната лента на браузъра си..

<https://signup.microsoft.com/productkeystart>

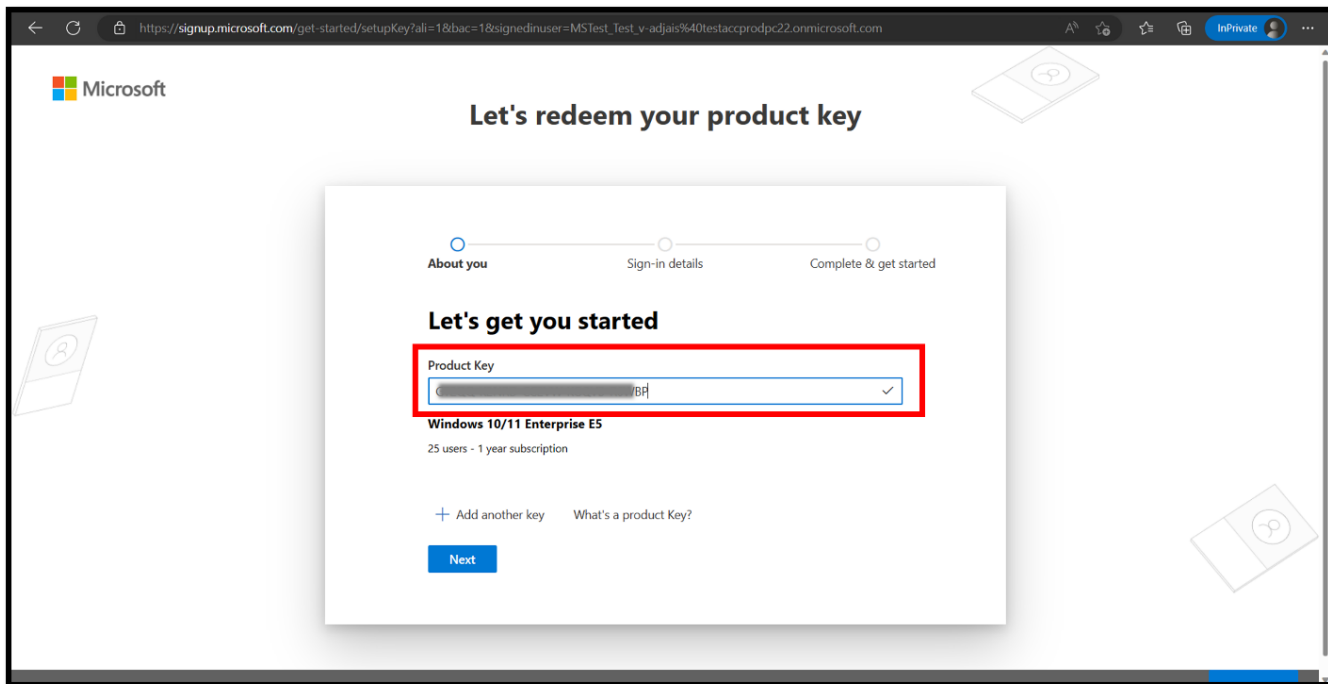


При отваряне се препоръчва използването на режим "инкогнито", за да се избегне автоматичното влизане в грешен или по подразбиране акаунт.



Стъпка 2. Въведете поръчания и получен на мейл продуктов ключ

В прозореца за активиране, който се отваря, въведете продуктивния ключ 5*5, закупен от упълномощен партньор на Microsoft, в полето "Продуктов ключ".

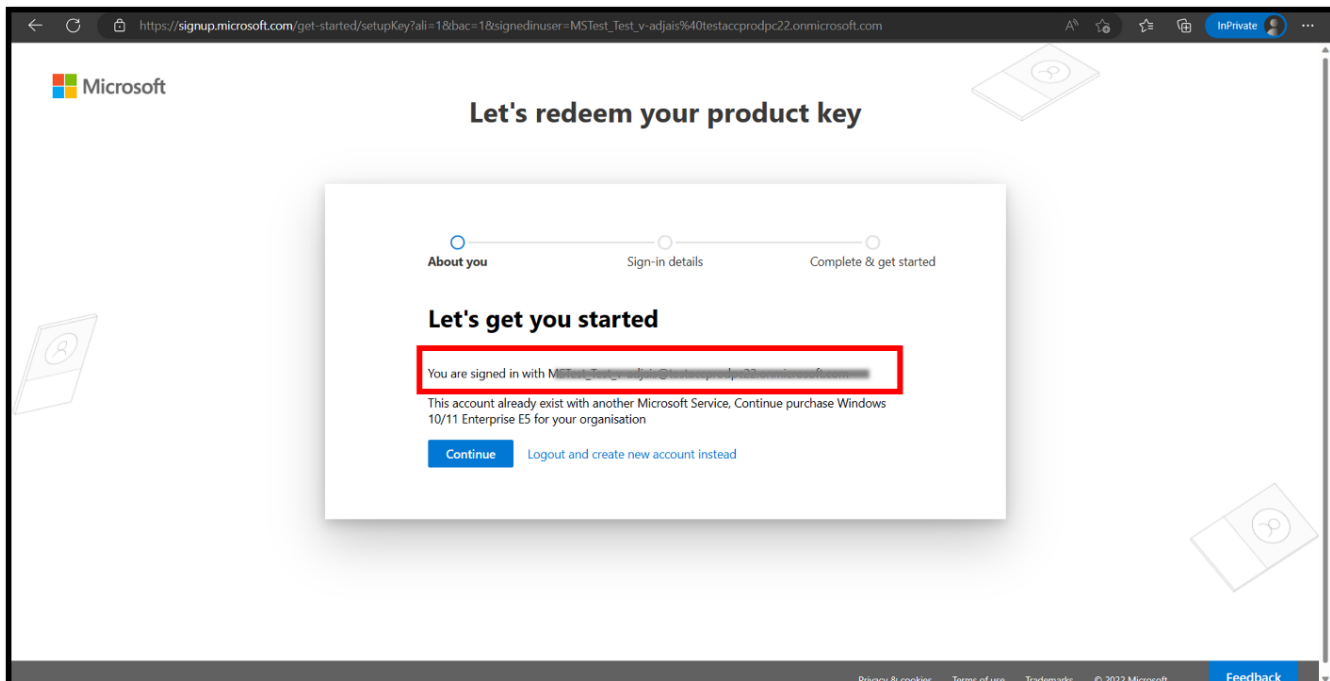


Стъпка 3. Проверете клиента, от който влизате

Уверете се, че сте влезли в клиентския акаунт на Microsoft, който искате да активирате и към който искате да добавите този абонамент.

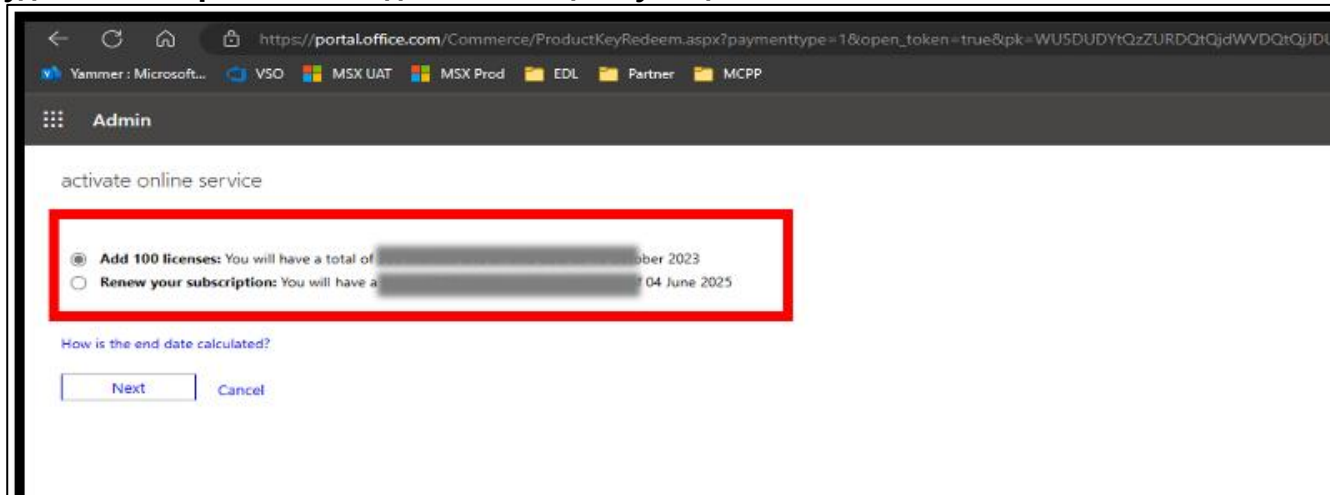


Когато дадена фирма или учебно заведение се абонира за Microsoft 365, Microsoft създава нов домейн за **onmicrosoft.com** фирма. Например, **@contoso.onmicrosoft.com**. Microsoft 365 администраторите могат да създават нови потребителски акаунти в този домейн **@contoso.onmicrosoft.com** и да управляват данни за този клиент.



Стъпка 4: Добавете абонамент към клиента

Тази стъпка може да се приложи само ако вашата фирма вече има активни абонаменти за Microsoft 365. Тук **трябва** да изберете как да активирате ключа – **повишавате броя на работните места** или **удължавате срока на валидност на съществуващите**.



- **Добавяне на места:** Ако изберете тази опция, общият брой на местата в съществуващ абонамент ще бъде равен на сумата от старите и новите места. Датата на изтичане на всички абонаменти обаче ще бъде коригирана до среднопретеглената стойност..

За да определите продължителността на абонамента, използвайте формулата::

$$\text{Дата на изтичане на абонамента} = \frac{[A (\text{стари лицензи}) \times B (\text{оставащ период}) + C (\text{нови лицензи}) \times (12 \text{ месеца})]}{A+C (\text{общ брой лицензи})}$$

Новото оставащо време ще бъде приложено към всички лицензи за изчисляване на новата дата на изтичане.

- **Подновяване:** Ако изберете тази опция, броят на местата в съществуващия абонамент **НЯМА** да се промени, но валидността ще бъде удължена пропорционално на броя на закупените продуктови ключове. Всеки ключ добавя 12 месеца допълнителен период към периода на абонамента.

За да определите продължителността на абонамента, използвайте формулата:

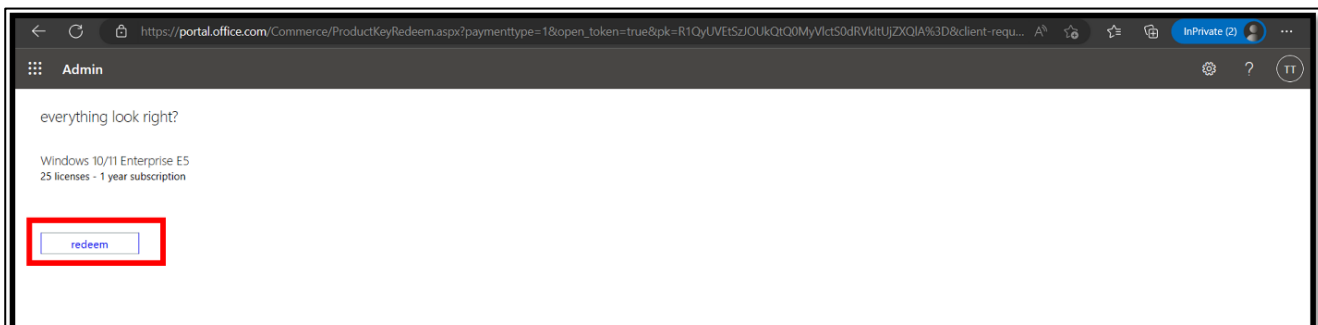
$$\text{Дата на изтичане на абонамента} = [B (\text{оставащ период}) + \{C (\text{нови лицензи}) / A (\text{стари лицензи})\} \times (12 \text{ месеца})]$$

Новото оставащо време ще бъде приложено към всички лицензи за изчисляване на новата дата на изтичане.

Стъпка 5. Активиране на абонамента

И накрая, уверете се, че името на продукта, броят на местата и продължителността са правилни. Кликнете върху "Активиране", за да активирате този абонамент за клиентския акаунт, в който сте влезли.

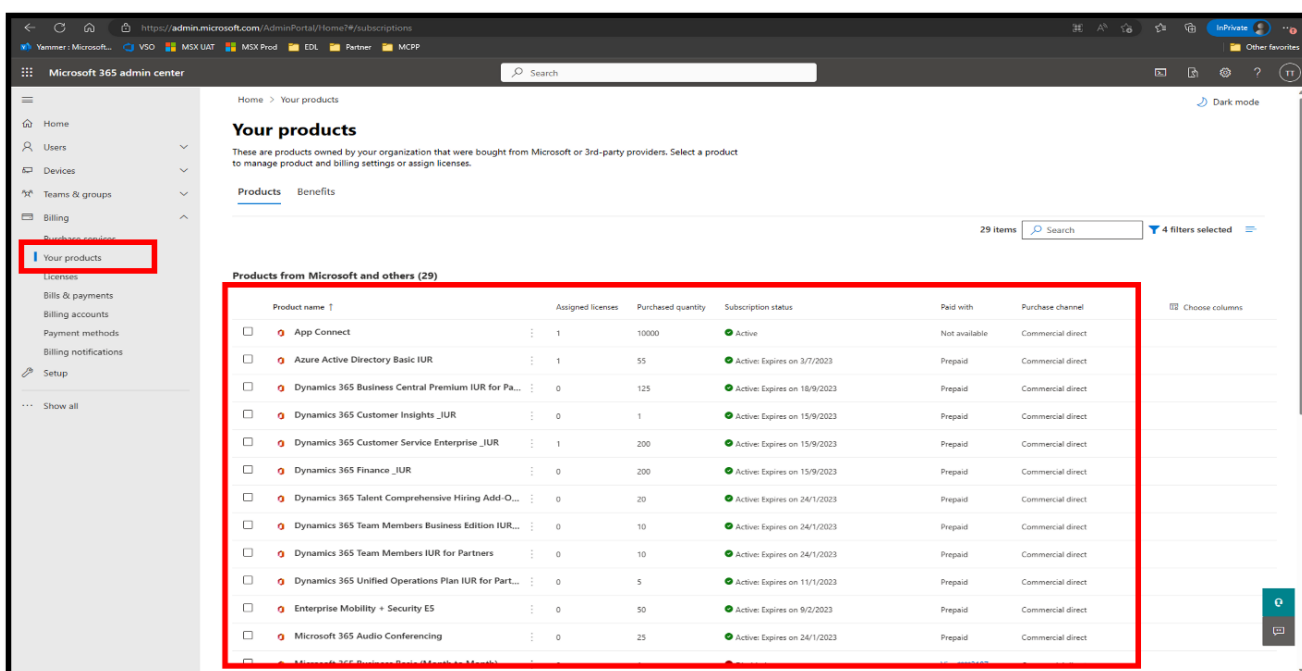
След като се активира, ще можете да използвате абонамента си, закупен чрез програмата за лицензиране на ESD, в стандартната корпоративна система за управление на абонаменти в портала за администриране.



Стъпка 6. Добавете лицензите към потребителите

След като бъдат активирани, продуктите ще бъдат добавени към [M365 admin portal](#).

Добавете потребители от акаунт за Entra ID (по-рано AAD - Azure Active Directory) към вашите продукти, така че те да имат достъп и да използват продуктите. Щракнете [тук](#), за да научите повече за добавянето към портала.



[Натиснете тук](#) за обща помощ с центъра за администриране на Microsoft 365.



В зависимост от начина, по който работите с Microsoft, вашата фирма може или не може да има акаунт за Entra ID (бивш AAD), който ви позволява да влезете с имейл адреса на вашата фирма. Ако имате нужда от повече насоки, проверете това [ръководство](#).

Моля, свържете се с нас при нужда от съдействие или допълнителна информация. Ние сме тук, за да ви помагаме!



ASBIS Bulgaria

7, Iskarsko shosse, Sofia, Bulgaria

E-mail: microsoft@asbis.bg

www.asbis.bg